



# RASOFINE

## RASANTE CEMENTIZIO FINE

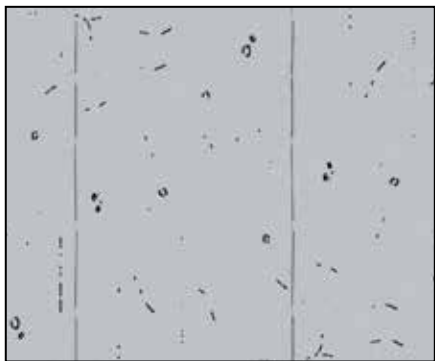
PER REGOLARIZZAZIONI DI MURATURE, INTONACI, CLS E STUCCATURE DI POROSITÀ SUPERFICIALI

CONFERISCE CREDITI **LEED**

CARATTERISTICHE			IMPATTO AMBIENTALE		MODALITÀ D'IMPIEGO				AVVERTENZE
MONOCOMPONENTE	BASE ACQUA	TRASPIRANTE	ECO GREEN	RICICLABILE	MESCOLARE MECCANICAMENTE	APPLICAZIONE CON SPATOLA DENTATA	APPLICAZIONE CON CAZZUOLA	APPLICAZIONE CON SPATOLA INOX	STOCCAGGIO: IN LUOGO ASCIUTTO

### PROBLEMA

#### REGOLARIZZAZIONE DI INTONACI E CALCESTRUZZO



### SOLUZIONE

RASOFINE è un premiscelato in polvere a base di cemento, inerti minerali selezionati e additivi che migliorano la lavorabilità e l'adesione. Si presenta ad indurimento avvenuto come un intonaco compatto e resistente.

### CAMPI D'IMPIEGO

RASOFINE viene utilizzato per eseguire rasature fini su tutti i supporti comuni in calcestruzzo, malta bastarda o cementizia, cemento espanso, cemento cellulare, ecc. in interni ed esterni. Viene utilizzato per lisciare intonaci sconnessi o rovinati e per piccole stuccature.



### VANTAGGI

- Elevata lavorabilità.
- Elevata adesione ai comuni supporti.

### MODALITÀ D'IMPIEGO

Il sottofondo deve essere compatto e ben pulito, privo di polvere, parti in fase di distacco, vecchie pitture, ecc.

In caso di sottofondi molto assorbenti si consiglia di bagnare prima della stesura.

I sottofondi in gesso devono essere pretrattati con primer ISOLFIX G o PRIMER FIX.



#### • PREPARAZIONE DELL'IMPASTO

RASOFINE è pronto all'uso e va miscelato solamente con il 21% di acqua pulita (1).

Per la mescolazione utilizzare un trapano con frusta a basso numero di giri evitando di prolungare oltre il necessario tale operazione.

#### • APPLICAZIONE

La stesura viene eseguita con spatola inox (2) rasando a spessore, uniformemente. Si possono applicare una o più mani a seconda del grado di finitura desiderata.

Su superfici normali la rasatura può avere uno spessore di 1-2 mm.

#### • CONSUMO

Circa 1,4 kg/m<sup>2</sup>×mm.

#### • AVVERTENZE

• Usare acqua fredda d'estate e a 20°C d'inverno.

• Temperatura d'applicazione da +5°C a +35°C.

• Non aggiungere acqua quando l'impasto inizia a far presa.

• Non aggiungere altri materiali come cementi, inerti, additivi.

• Nei periodi caldi mantenere umida la superficie della malta messa in opera, evitando una rapida essiccazione del prodotto, per almeno 24 ore.

• Non applicare su superfici lisce.

• Pulire gli attrezzi con acqua e le superfici rivestite con uno straccio umido subito dopo la posa.

• Non esporre il materiale al sole nella stagione calda.

• Stoccare in luogo asciutto nelle confezioni originali chiuse.

## CARATTERISTICHE TECNICHE

	Normativa	RASOFINE
Aspetto		Polvere
Colore		Bianco - Grigio
Granulometria		0÷0.4 mm
Massa volumica apparente		1.40 ± 0.10 kg/ℓ
Acqua d'impasto		21% ± 1%
Stoccaggio nelle confezioni originali in luogo asciutto		12 mesi
<b>Caratteristiche dell'impasto e di lavorabilità</b>	<b>Normativa</b>	
Massa volumica apparente dell'impasto	<b>EN 1015-6</b>	1.80 ± 0.10 kg/ℓ
pH impasto		circa 12
Durata impasto lavorabile (*)		ca. 2 ore
Temperatura di applicazione		+5°C ÷ +35°C
Spessore minimo di applicazione		1.0 mm
Spessore massimo di applicazione per strato		2.0 mm
Applicazione		Manuale o meccanica
<b>Caratteristiche prestazionali</b>	<b>Normativa</b>	<b>Prestazione prodotto</b>
<b>Classe e tipologia</b>	<b>EN 1504-3</b>	<b>R1 - PCC</b>
<b>Resistenza alla compressione - dopo 28 giorni</b>	<b>EN 12190</b>	≥10 MPa
<b>Resistenza alla flessione - dopo 28 giorni</b>	<b>EN 196-1</b>	≥3 MPa
<b>Contenuto ioni-cloruro</b>	<b>EN 1015-17</b>	Assenti
<b>Legame di aderenza</b>	<b>EN 1542</b>	≥0.8 MPa
<b>Compatibilità termica ai cicli di gelo-disgelo - Parte1</b>	<b>EN 13687-1</b>	≥0.8 MPa
Assorbimento d'acqua per capillarità	<b>EN 13057</b>	$w \leq 0.5 \text{ kg/m}^2 \cdot \text{h}^{0.5} - W1$
Permeabilità al vapore acqueo	<b>EN 1015-19</b>	$\mu = 15$
Resistenza termica - Temperatura d'esercizio		-30°C ÷ +90°C
<b>Reazione al fuoco</b>	<b>EN 13501-1</b>	A1
<b>Sostanze pericolose</b>	<b>EN 1504-3</b>	Conforme nota in ZA.1

Condizioni di prova: temperatura 23±2°C, 50±5% U.R. e velocità aria nell'area di prova <0,2 m/s. I dati espressi possono variare in funzione delle specifiche condizioni di cantiere: temperatura, umidità, ventilazione, assorbimento del fondo.

(\*) I tempi espressi sono più lunghi o più corti con la diminuzione o l'aumento della temperatura.

In conformità ai principi generali definiti nella EN 1504-3 - Principi di valutazione d'uso dei prodotti e sistemi.

e le utilizzazioni del prodotto. Considerate le numerose possibilità d'impiego e la possibile interferenza di elementi da noi non dipendenti, non ci assumiamo responsabilità in merito ai risultati. L'Acquirente è tenuto a stabilire sotto la propria responsabilità l'idoneità del prodotto all'impiego previsto.

### VOCE DI CAPITOLATO

Rasatura delle superfici con rasante cementizio fine ad adesione maggiorata per spessori fino a massimo 2 mm, tipo RASOFINE, classificato R1-PCC secondo EN 1504-3.

### PACKAGING

RASOFINE

• Sacco da 25 kg.

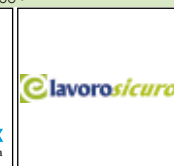
• È POSSIBILE CONSULTARE ED EFFETTUARE IL DOWNLOAD DELLE VOCI DI CAPITOLATO SUL SITO [www.indexspa.it](http://www.indexspa.it) NELLE RELATIVE SCHEDE PRODOTTO •

• PER UN CORRETTO USO DEI NOSTRI PRODOTTI CONSULTARE I CAPITOLATI TECNICI INDEX • PER ULTERIORI INFORMAZIONI O USI PARTICOLARI CONSULTARE IL NOSTRO UFFICIO TECNICO •

**index**  
Construction Systems and Products

Via G. Rossini, 22 - 37060 Castel D'Azzano (VR) - C.P.67  
T. +39 045 8546201 - F. +39 045 518390

Internet: [www.indexspa.it](http://www.indexspa.it)  
Informazioni Tecniche Commerciali  
[tecom@indexspa.it](mailto:tecom@indexspa.it)  
Amministrazione e Segreteria  
[index@indexspa.it](mailto:index@indexspa.it)  
Index Export Dept.  
[index.export@indexspa.it](mailto:index.export@indexspa.it)



I dati espressi sono dati medi indicativi relativi alla produzione attuale e possono essere cambiati e aggiornati dalla INDEX in qualsiasi momento senza preavviso. I suggerimenti e le informazioni tecniche fornite rappresentano le nostre migliori conoscenze riguardo la proprietà